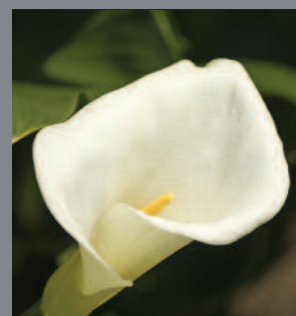


# LE SOMMET II

CONDOMINIUMS  
LAC SAINT-AUGUSTIN



## IMAGINEZ...

Élément percutant du projet, une unité Penthouse aménagée de style salon urbain située au dernier étage de l'édifice est exclusive et accessible à tous. De cette façon, la plus belle vue panoramique à perte de vue, soit celle des Appalaches, en passant par le fleuve Saint-Laurent, jusqu'aux Laurentides vous est réservée!

UN OASIS DE PAIX POUR ÉVEILLER VOS SENS ET VOTRE ESPRIT.

LE SOMMET # CONDOMINIUMS LAC SAINT-AUGUSTIN



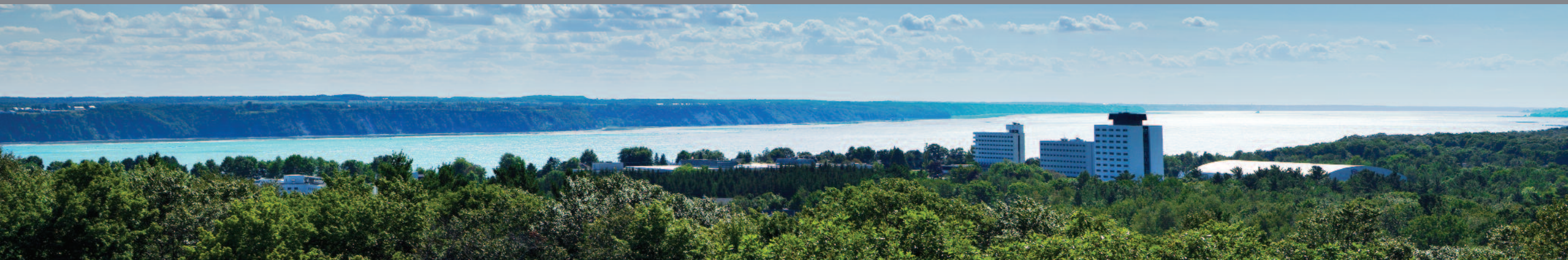


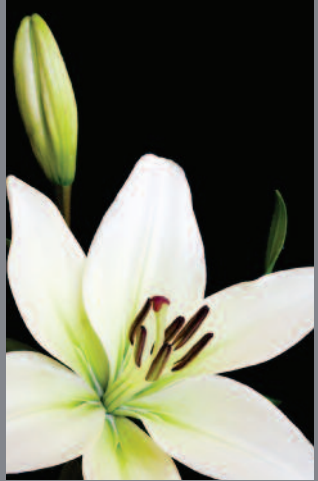
VIVEZ AU SOMMET II !  
VOS VOISINS : FLEUVE, MONTAGNES, LAC ET FORÊT.



Une vue panoramique à perte de vue. Des Appalaches en passant par le fleuve Saint-Laurent, jusqu'aux Laurentides. Du soleil levant au soleil couchant.

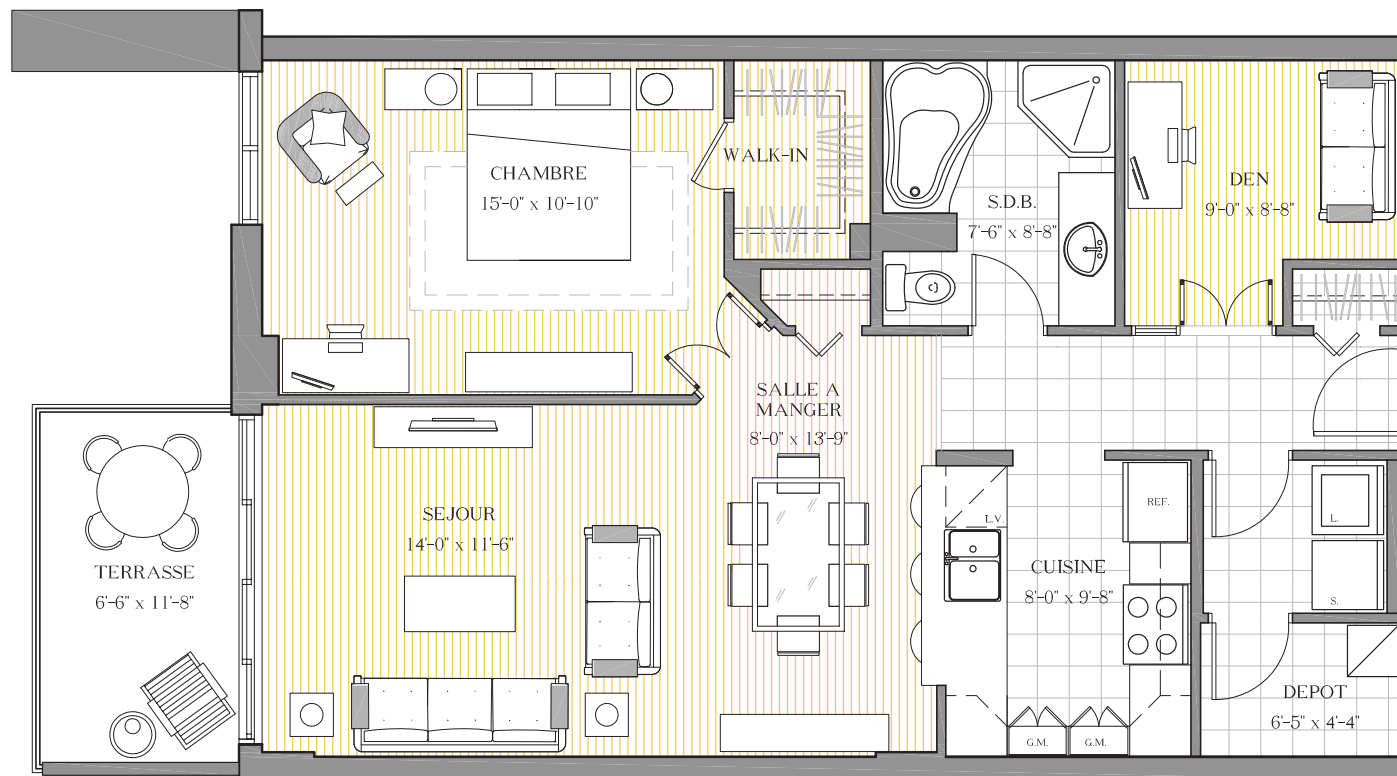
À VOUS DE CHOISIR !





## IMAGINEZ...

Vivre aux condominiums « Le Sommet II - Lac Saint-Augustin » c'est s'assurer une qualité de vie, une valeur d'investissement sûr, une tranquillité dans un boisé naturel tout en ayant la proximité de la ville de Québec à seulement 15 minutes. Le projet est localisé à proximité de plusieurs services.



LE SOMMET II **A**  
896 pc



|             |        |
|-------------|--------|
| Superficie: | 896 pc |
| Terrasse:   | 78 pc  |
| Total:      | 974 pc |

### NOTES IMPORTANTES :

La superficie brute est calculée en incluant les murs extérieurs et la moitié des murs mitoyens.

Les retombées de plafond en gypse nécessaires pour la mécanique, la structure et/ou l'insonorisation seront faites aux endroits requis et peuvent être modifiées sans préavis.

Les murs peuvent être épaissis sans préavis aux endroits où la mécanique, la structure et/ou l'insonorisation le nécessitent.

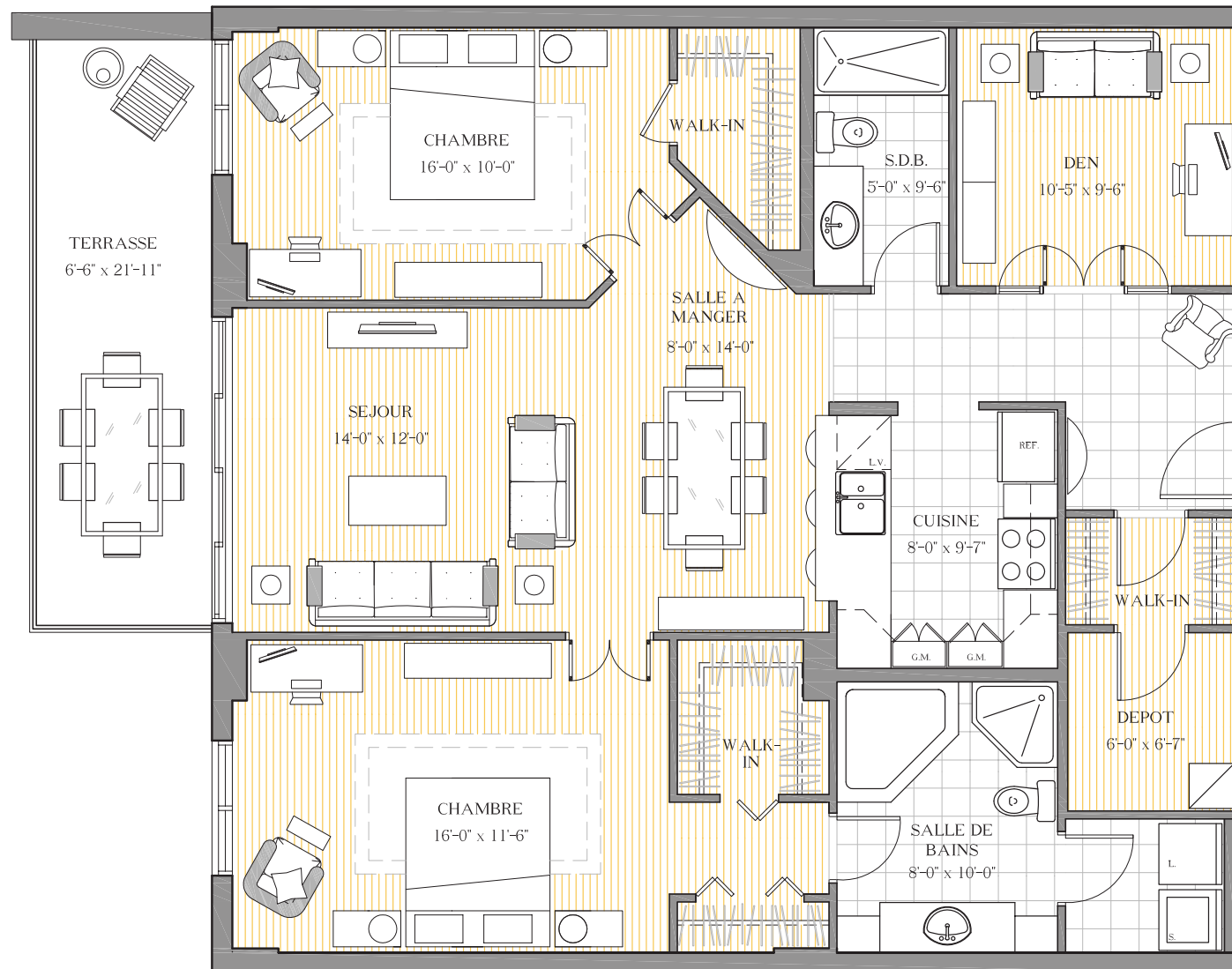
Les superficies et les dimensions sont approximatives et sujettes à des changements sans préavis et peuvent varier selon les conditions de chantier.





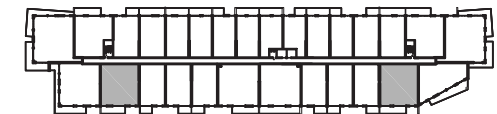
## IMAGINEZ...

Des plans conçus et dessinés pour optimiser les espaces et les volumes de vie, faire circuler la lumière, privilégier tour à tour convivialité et intimité, selon les moments ou les envies de chacun.



## LE SOMMET # B

1336 pc



|             |         |
|-------------|---------|
| Superficie: | 1336 pc |
| Terrasse:   | 148 pc  |
| Total:      | 1484 pc |

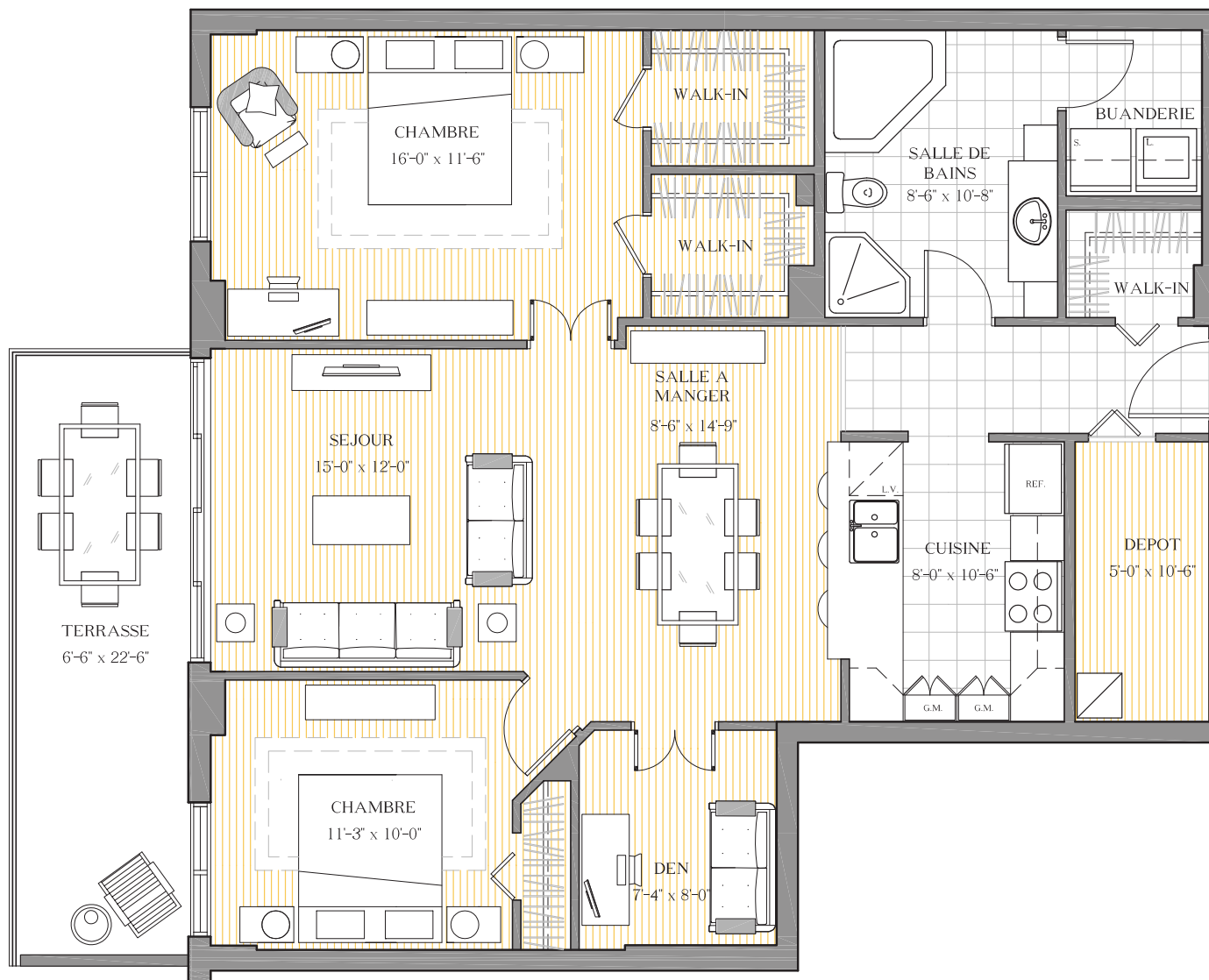
### NOTES IMPORTANTES :

La superficie brute est calculée en incluant les murs extérieurs et la moitié des murs mitoyens.

Les retombées de plafond en gypse nécessaires pour la mécanique, la structure et/ou l'insonorisation seront faites aux endroits requis et peuvent être modifiées sans préavis.

Les murs peuvent être épaissis sans préavis aux endroits où la mécanique, la structure et/ou l'insonorisation le nécessitent.

Les superficies et les dimensions sont approximatives et sujettes à des changements sans préavis et peuvent varier selon les conditions de chantier.



# LE SOMMET # C

1202 pc



|             |         |
|-------------|---------|
| Superficie: | 1202 pc |
| Terrasse:   | 152 pc  |
| Total:      | 1354 pc |

### NOTES IMPORTANTES :

La superficie brute est calculée en incluant les murs extérieurs et la moitié des murs mitoyens.

Les retombées de plafond en gypse nécessaires pour la mécanique, la structure et/ou l'insonorisation seront faites aux endroits requis et peuvent être modifiées sans préavis.

Les murs peuvent être épaissis sans préavis aux endroits où la mécanique, la structure et/ou l'insonorisation le nécessitent.

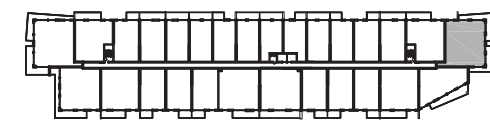
Les superficies et les dimensions sont approximatives et sujettes à des changements sans préavis et peuvent varier selon les conditions de chantier.



## IMAGINEZ...

Une demeure où intimité et convivialité se retrouvent dans une vaste pièce à aire ouverte regroupant la cuisine, la salle à manger et le séjour. De ce dernier, ayez accès aux chambres, dont celle des Maîtres, au cachet d'une luxueuse suite d'hôtel, une cinquième pièce vitrée saura vous combler pour l'activité que vous lui destinerez.

## LE SOMMET # **D** 1610 pc



|             |         |
|-------------|---------|
| Superficie: | 1610 pc |
| Terrasse:   | 489 pc  |
| Total:      | 2099 pc |

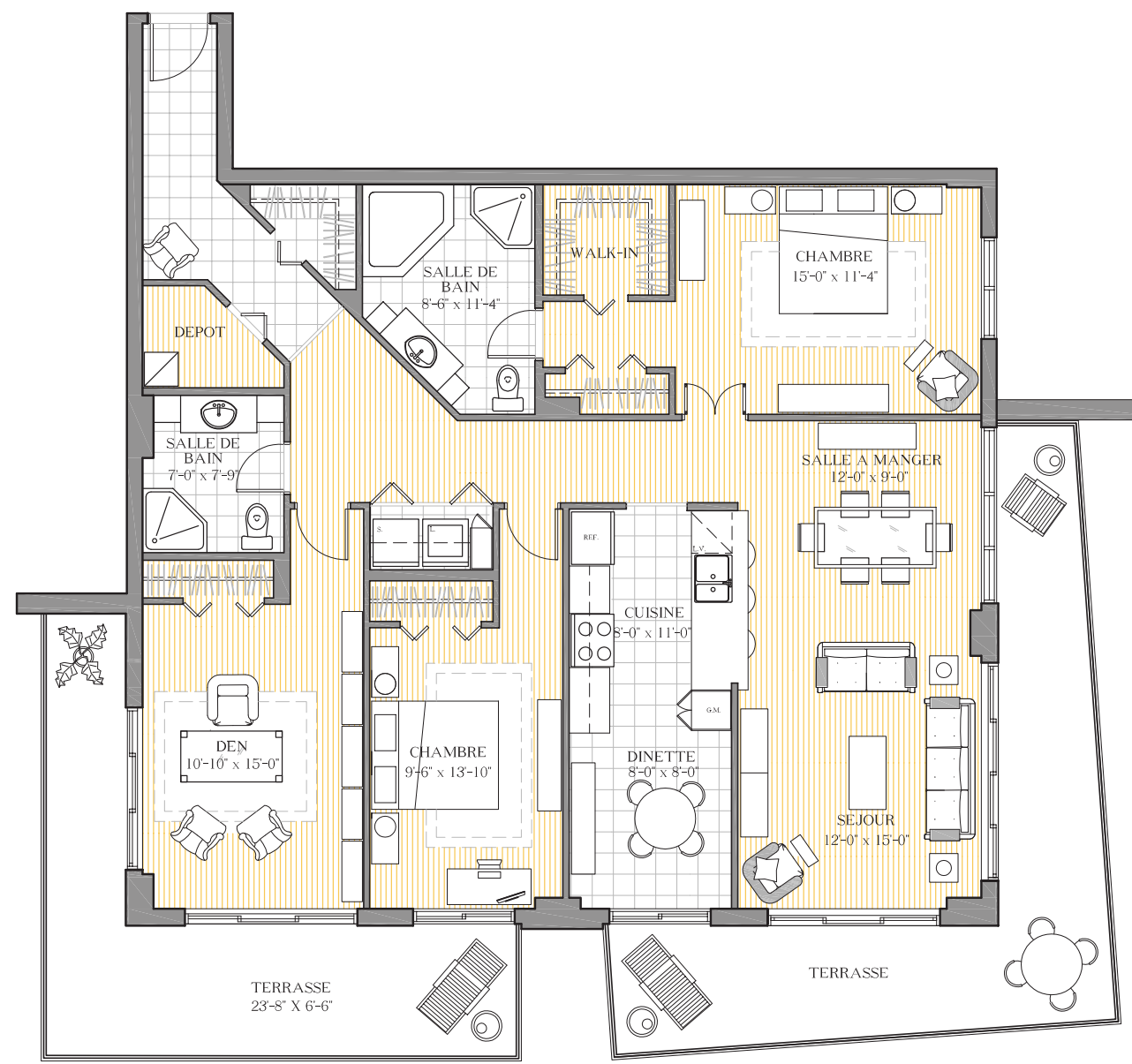
**NOTES IMPORTANTES :**

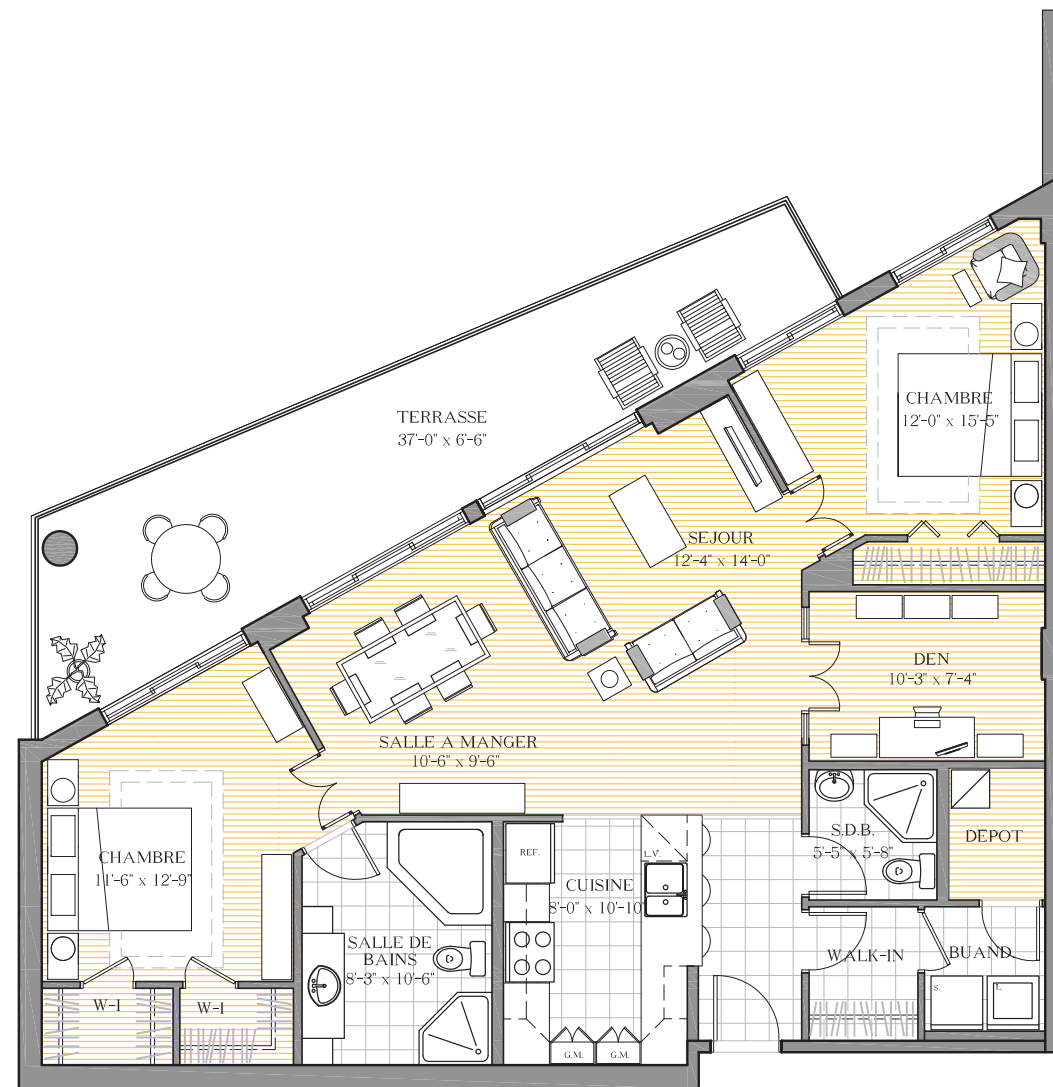
La superficie brute est calculée en incluant les murs extérieurs et la moitié des murs mitoyens.

Les retombées de plafond en gypse nécessaires pour la mécanique, la structure et/ou l'insonorisation seront faites aux endroits requis et peuvent être modifiées sans préavis.

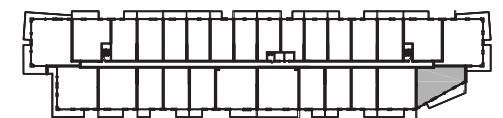
Les murs peuvent être épaissis sans préavis aux endroits où la mécanique, la structure et/ou l'insonorisation le nécessitent.

Les superficies et les dimensions sont approximatives et sujettes à des changements sans préavis et peuvent varier selon les conditions de chantier.





LE SOMMET # **E**  
1176 pc



|             |         |
|-------------|---------|
| Superficie: | 1176 pc |
| Terrasse:   | 265 pc  |
| Total:      | 1441 pc |

**NOTES IMPORTANTES :**

La superficie brute est calculée en incluant les murs extérieurs et la moitié des murs mitoyens.

Les retombées de plafond en gypse nécessaires pour la mécanique, la structure et/ou l'insonorisation seront faites aux endroits requis et peuvent être modifiées sans préavis.

Les murs peuvent être épaissis sans préavis aux endroits où la mécanique, la structure et/ou l'insonorisation le nécessitent.

Les superficies et les dimensions sont approximatives et sujettes à des changements sans préavis et peuvent varier selon les conditions de chantier.

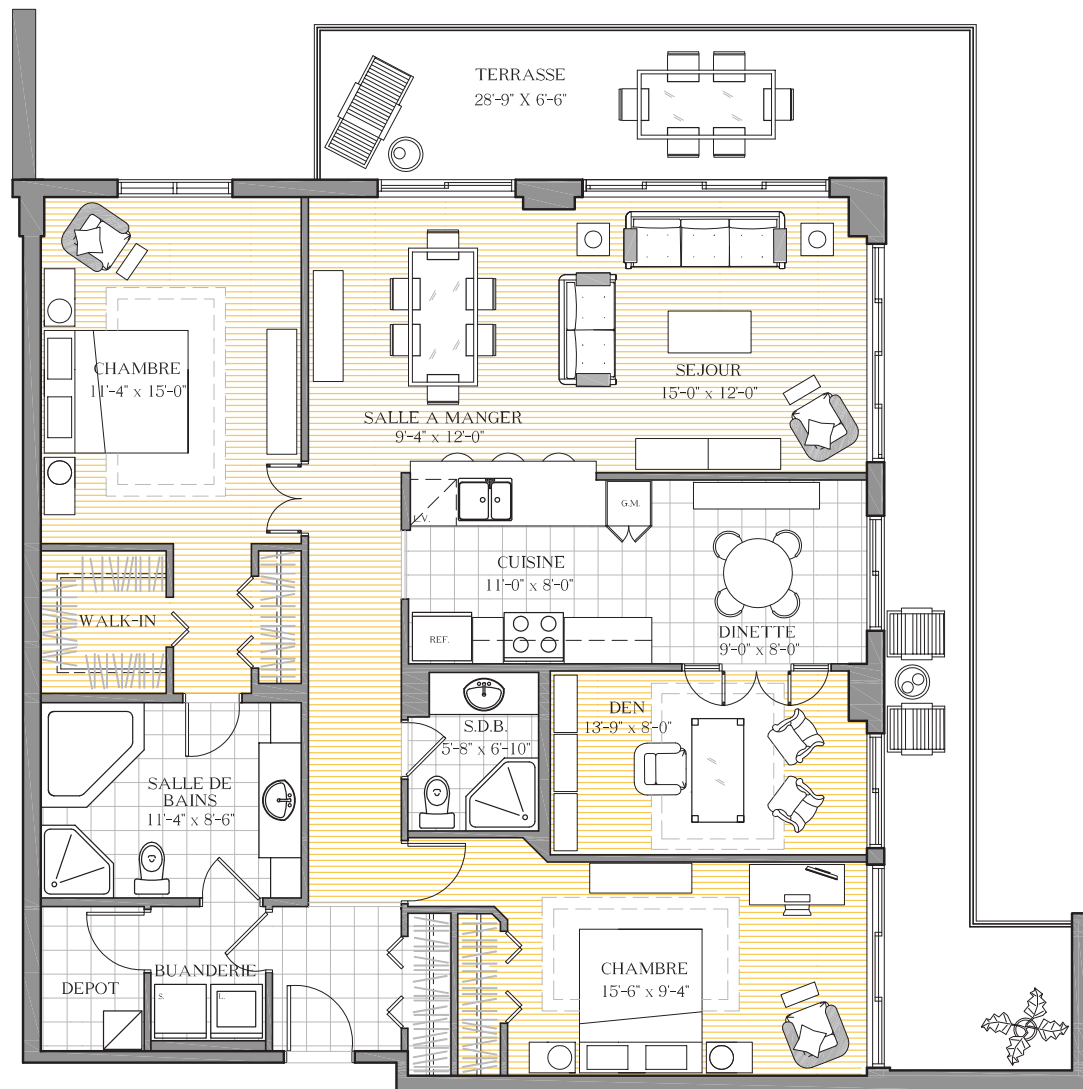




## IMAGINEZ...

La réalisation de votre condominium d'exception « Le Sommet II - Lac Saint-Augustin » par le même promoteur, développeur, concepteur et entrepreneur des projets « Le Sommet - Entre ville et montagnes » et « Club des villas sur le golf » ayant remporté les prix du projet domiciliaire intégré sept années consécutives pour tout l'est du Québec. Cela assure l'exécution de la construction de votre résidence dans le plus grand respect des normes et le même souci du détail qui a fait l'excellente réputation de votre promoteur.

PROMOTEUR DE PASSION DE VOTRE ART DE VIVRE.



|             |         |
|-------------|---------|
| Superficie: | 1444 pc |
| Terrasse:   | 374 pc  |
| Total:      | 1818 pc |

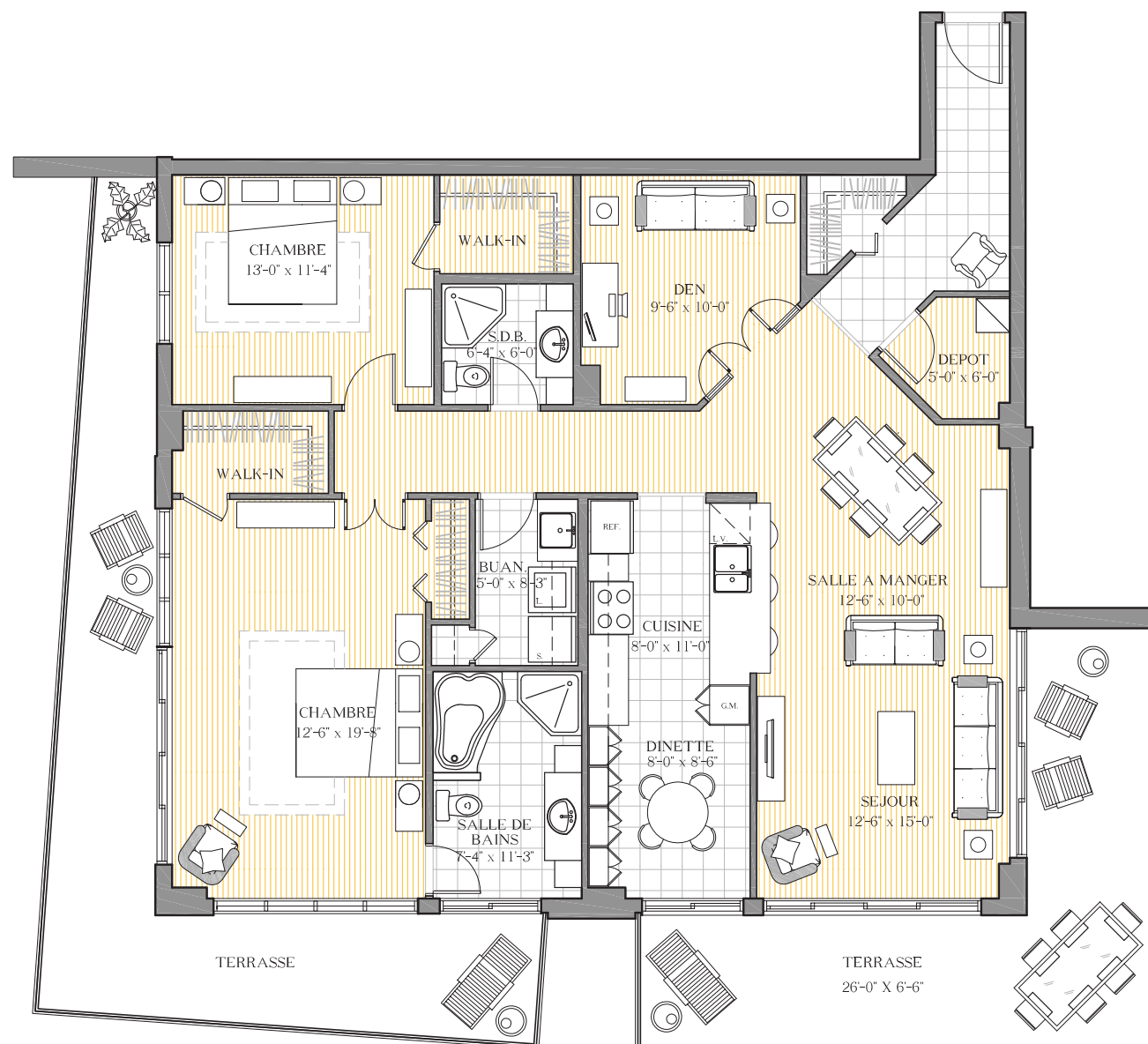
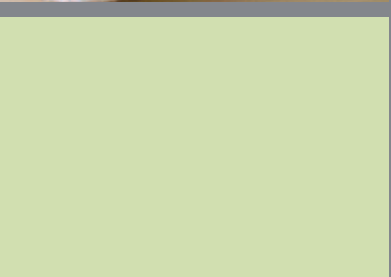
### NOTES IMPORTANTES :

La superficie brute est calculée en incluant les murs extérieurs et la moitié des murs mitoyens.

Les retombées de plafond en gypse nécessaires pour la mécanique, la structure et/ou l'insonorisation seront faites aux endroits requis et peuvent être modifiées sans préavis.

Les murs peuvent être épaissis sans préavis aux endroits où la mécanique, la structure et/ou l'insonorisation le nécessitent.

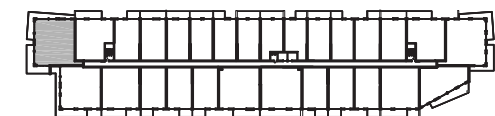
Les superficies et les dimensions sont approximatives et sujettes à des changements sans préavis et peuvent varier selon les conditions de chantier.



LE SOMMET #

G

1615 pc



Superficie: 1615 pc

Terrasse: 580 pc

Total: 2195 pc

**NOTES IMPORTANTES :**

La superficie brute est calculée en incluant les murs extérieurs et la moitié des murs mitoyens.

Les retombées de plafond en gypse nécessaires pour la mécanique, la structure et/ou l'insonorisation seront faites aux endroits requis et peuvent être modifiées sans préavis.

Les murs peuvent être épaissis sans préavis aux endroits où la mécanique, la structure et/ou l'insonorisation le nécessitent.

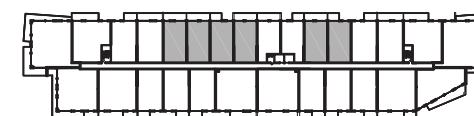
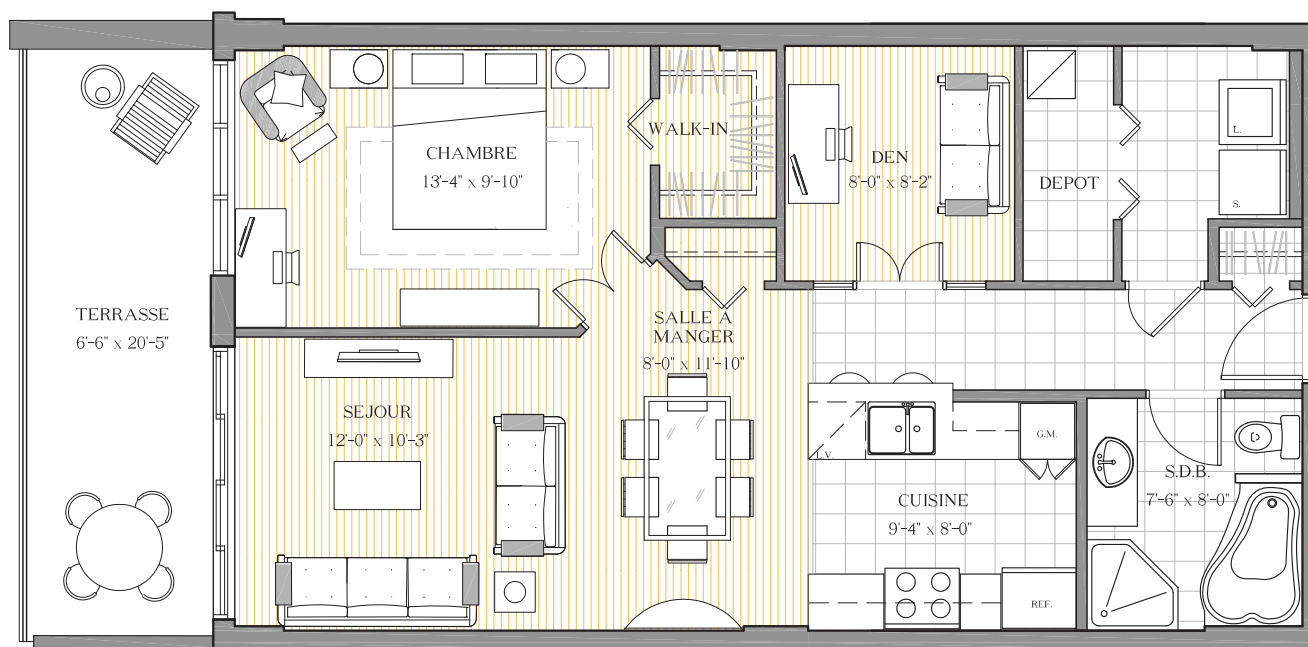
Les superficies et les dimensions sont approximatives et sujettes à des changements sans préavis et peuvent varier selon les conditions de chantier.



## IMAGINEZ...

Que ce soit du côté est ou ouest, votre résidence, fenestrée, aux proportions généreuses, laisse pénétrer la lumière naturelle procurant une atmosphère sereine à un intérieur convivial et fonctionnel. Une imposante terrasse contourne les pièces de vie vous invitant à un extérieur donnant le ton à des vues et à des paysages qui sauront vous séduire et vous inspirer.

LE SOMMET # **H+**  
806 pc



|             |        |
|-------------|--------|
| Superficie: | 806 pc |
| Terrasse:   | 138 pc |
| Total:      | 944 pc |

### NOTES IMPORTANTES :

La superficie brute est calculée en incluant les murs extérieurs et la moitié des murs mitoyens.

Les retombées de plafond en gypse nécessaires pour la mécanique, la structure et/ou l'insonorisation seront faites aux endroits requis et peuvent être modifiées sans préavis.

Les murs peuvent être épaissis sans préavis aux endroits où la mécanique, la structure et/ou l'insonorisation le nécessitent.

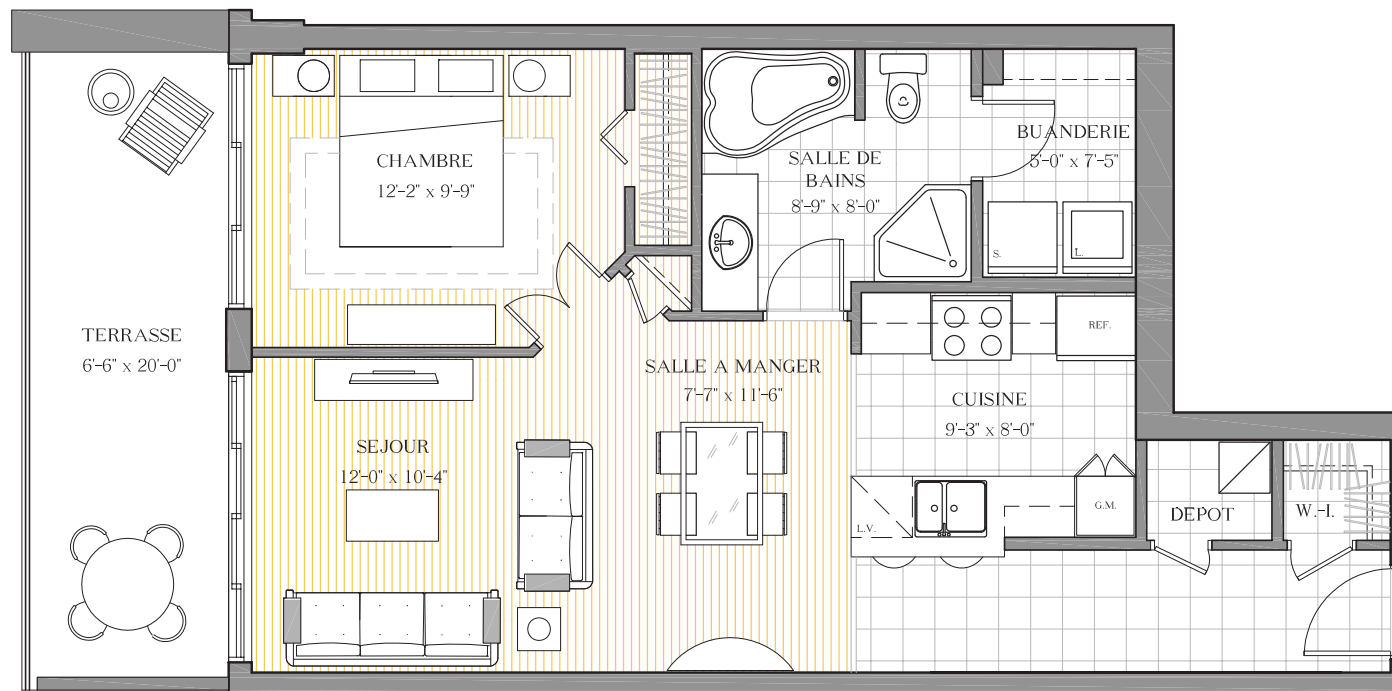
Les superficies et les dimensions sont approximatives et sujettes à des changements sans préavis et peuvent varier selon les conditions de chantier.



## IMAGINEZ...

Des plans conçus et dessinés pour optimiser les espaces et les volumes de vie, faire circuler la lumière, privilégier tour à tour convivialité et intimité, selon les moments ou les envies de chacun.

LE SOMMET # I+  
708 pc



|             |        |
|-------------|--------|
| Superficie: | 708 pc |
| Terrasse:   | 136 pc |
| Total:      | 844 pc |

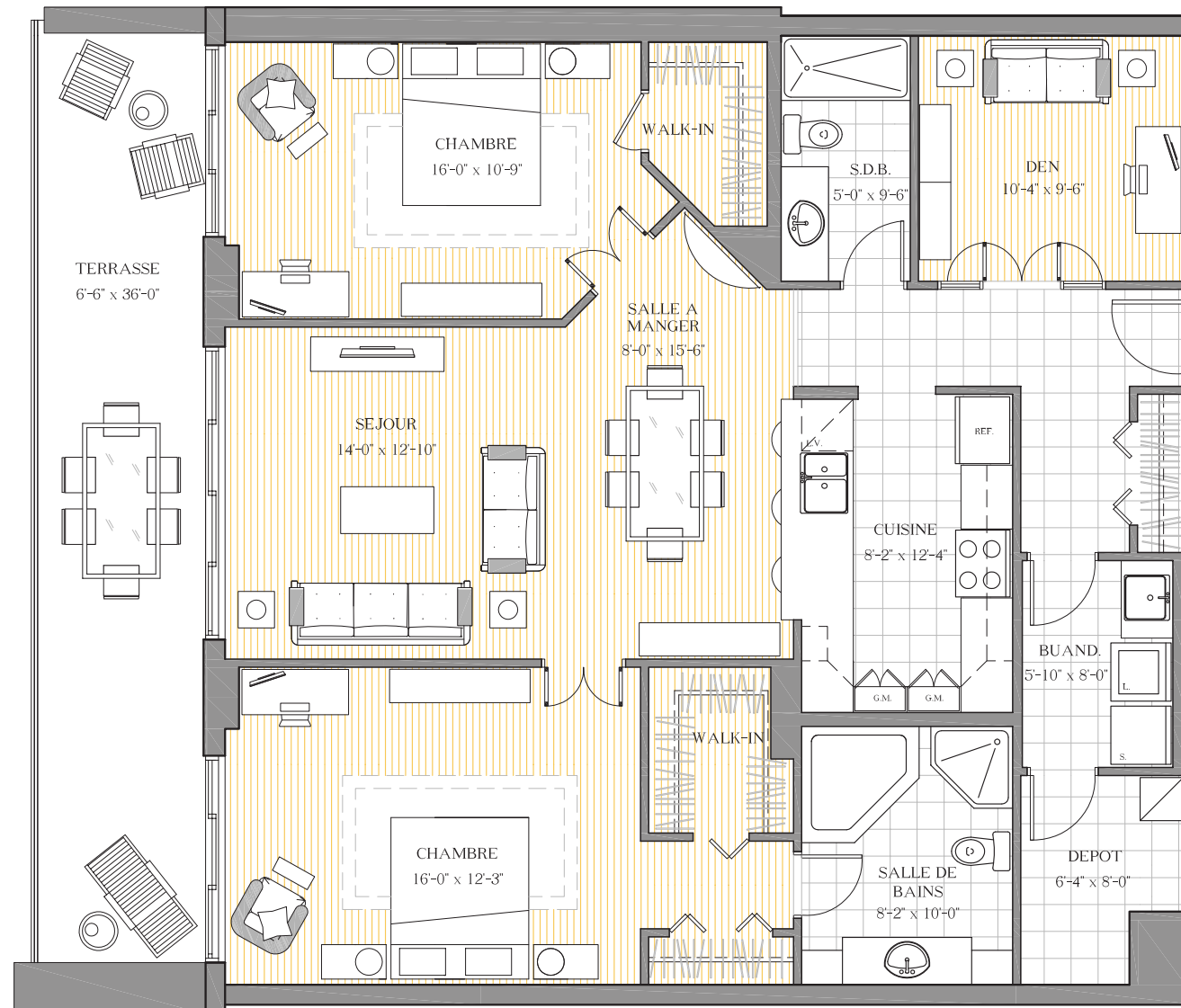
### NOTES IMPORTANTES :

La superficie brute est calculée en incluant les murs extérieurs et la moitié des murs mitoyens.

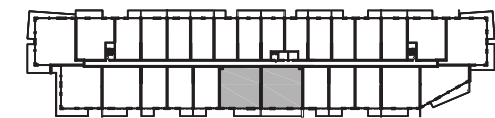
Les retombées de plafond en gypse nécessaires pour la mécanique, la structure et/ou l'insonorisation seront faites aux endroits requis et peuvent être modifiées sans préavis.

Les murs peuvent être épaissis sans préavis aux endroits où la mécanique, la structure et/ou l'insonorisation le nécessitent.

Les superficies et les dimensions sont approximatives et sujettes à des changements sans préavis et peuvent varier selon les conditions de chantier.



LE SOMMET # **J+**  
 1433 pc



|             |         |
|-------------|---------|
| Superficie: | 1433 pc |
| Terrasse:   | 243 pc  |
| Total:      | 1676 pc |

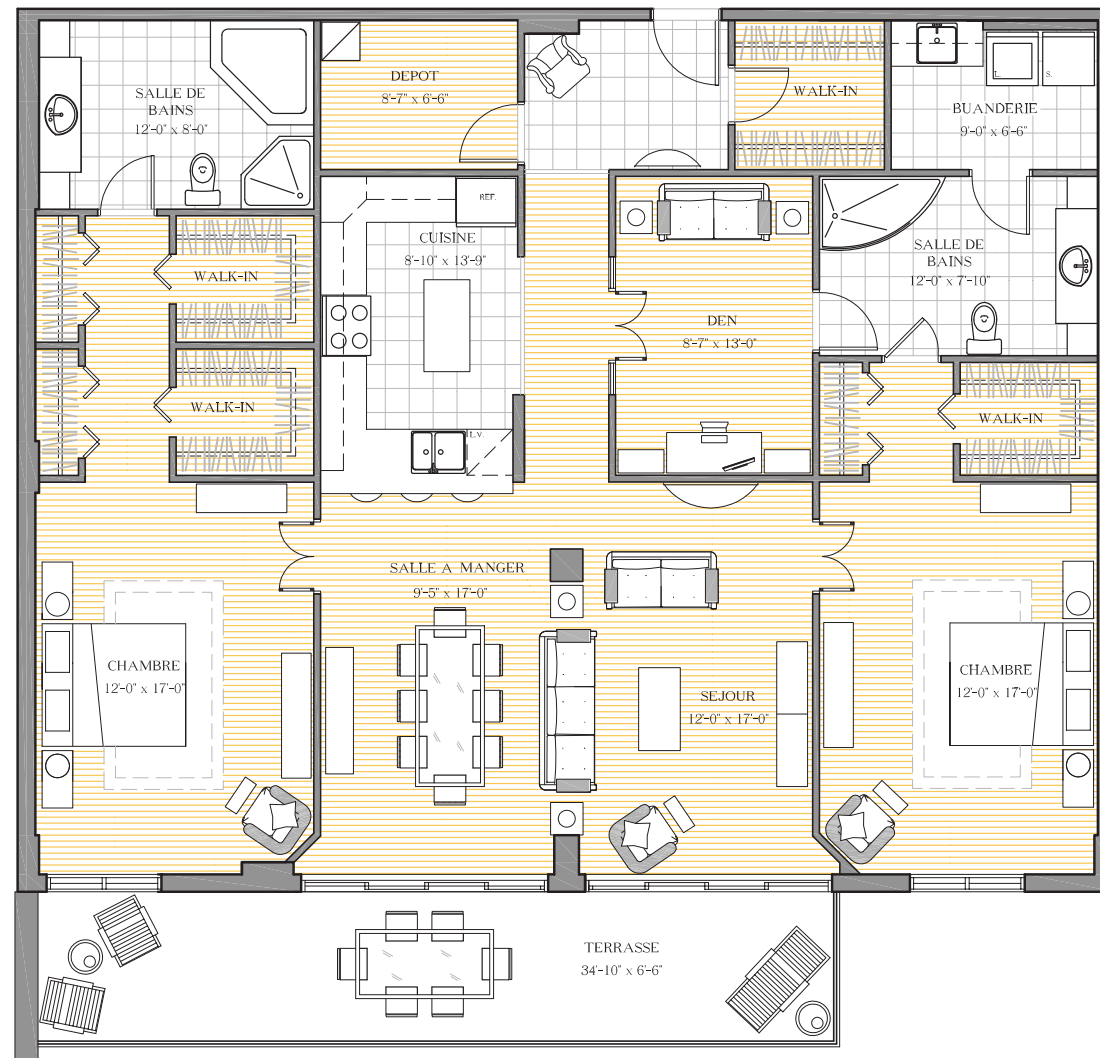
**NOTES IMPORTANTES :**

La superficie brute est calculée en incluant les murs extérieurs et la moitié des murs mitoyens.

Les retombées de plafond en gypse nécessaires pour la mécanique, la structure et/ou l'insonorisation seront faites aux endroits requis et peuvent être modifiées sans préavis.

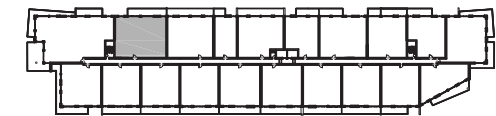
Les murs peuvent être épaissis sans préavis aux endroits où la mécanique, la structure et/ou l'insonorisation le nécessitent.

Les superficies et les dimensions sont approximatives et sujettes à des changements sans préavis et peuvent varier selon les conditions de chantier.



# LE SOMMET # L

1794 pc



|             |         |
|-------------|---------|
| Superficie: | 1794 pc |
| Terrasse:   | 235 pc  |
| Total:      | 2029 pc |

### NOTES IMPORTANTES :

La superficie brute est calculée en incluant les murs extérieurs et la moitié des murs mitoyens.

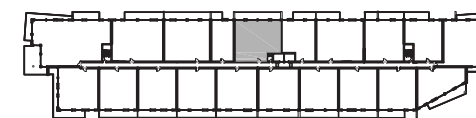
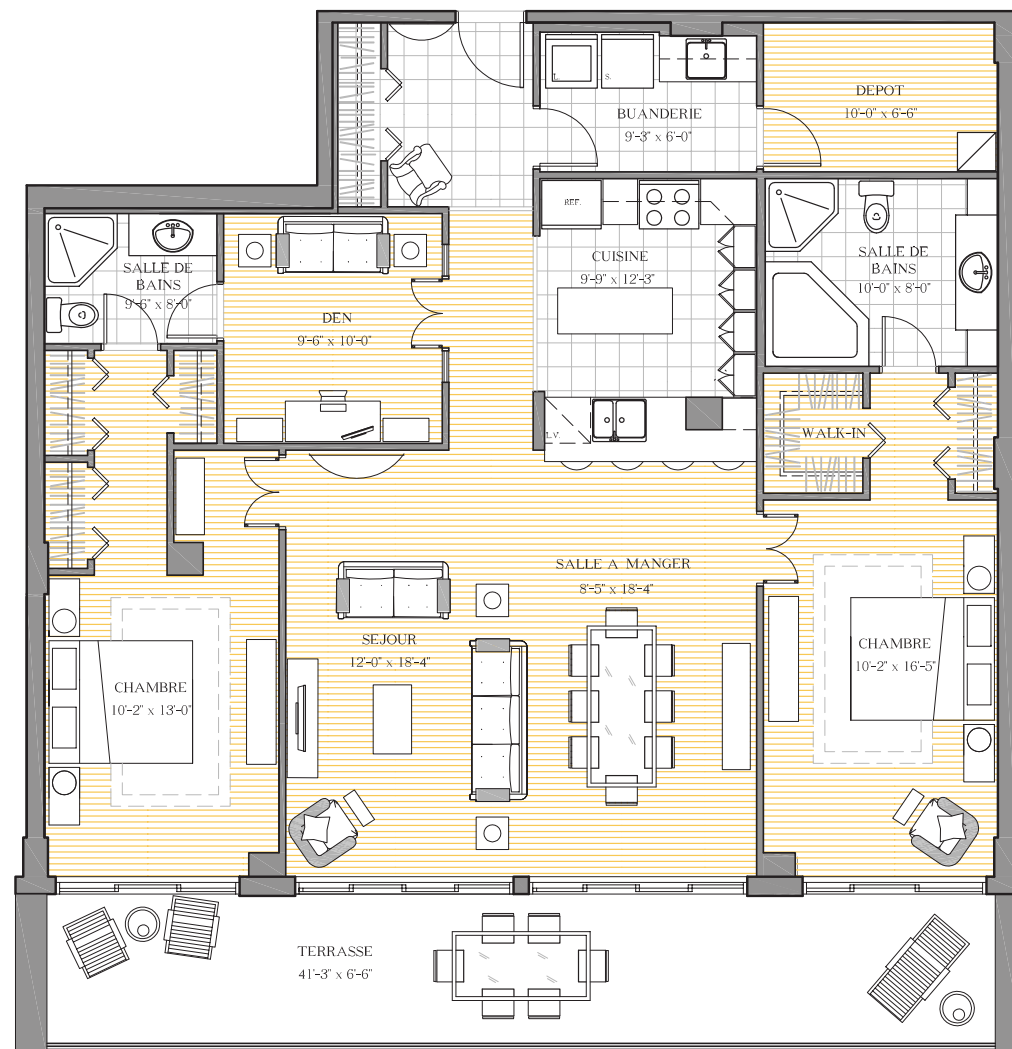
Les retombées de plafond en gypse nécessaires pour la mécanique, la structure et/ou l'insonorisation seront faites aux endroits requis et peuvent être modifiées sans préavis.

Les murs peuvent être épaissis sans préavis aux endroits où la mécanique, la structure et/ou l'insonorisation le nécessitent.

Les superficies et les dimensions sont approximatives et sujettes à des changements sans préavis et peuvent varier selon les conditions de chantier.

# IMAGINEZ...

Une demeure où intimité et convivialité se retrouvent dans une vaste pièce à aire ouverte regroupant la cuisine, la salle à manger et le séjour. De ce dernier, ayez accès aux chambres, dont celle des Maîtres, au cachet d'une luxueuse suite d'hôtel, une cinquième pièce vitrée saura vous combler pour l'activité que vous lui destinerez.



|             |         |
|-------------|---------|
| Superficie: | 1513 pc |
| Terrasse:   | 278 pc  |
| Total:      | 1791 pc |

#### NOTES IMPORTANTES :

La superficie brute est calculée en incluant les murs extérieurs et la moitié des murs mitoyens.

Les retombées de plafond en gypse nécessaires pour la mécanique, la structure et/ou l'insonorisation seront faites aux endroits requis et peuvent être modifiées sans préavis.

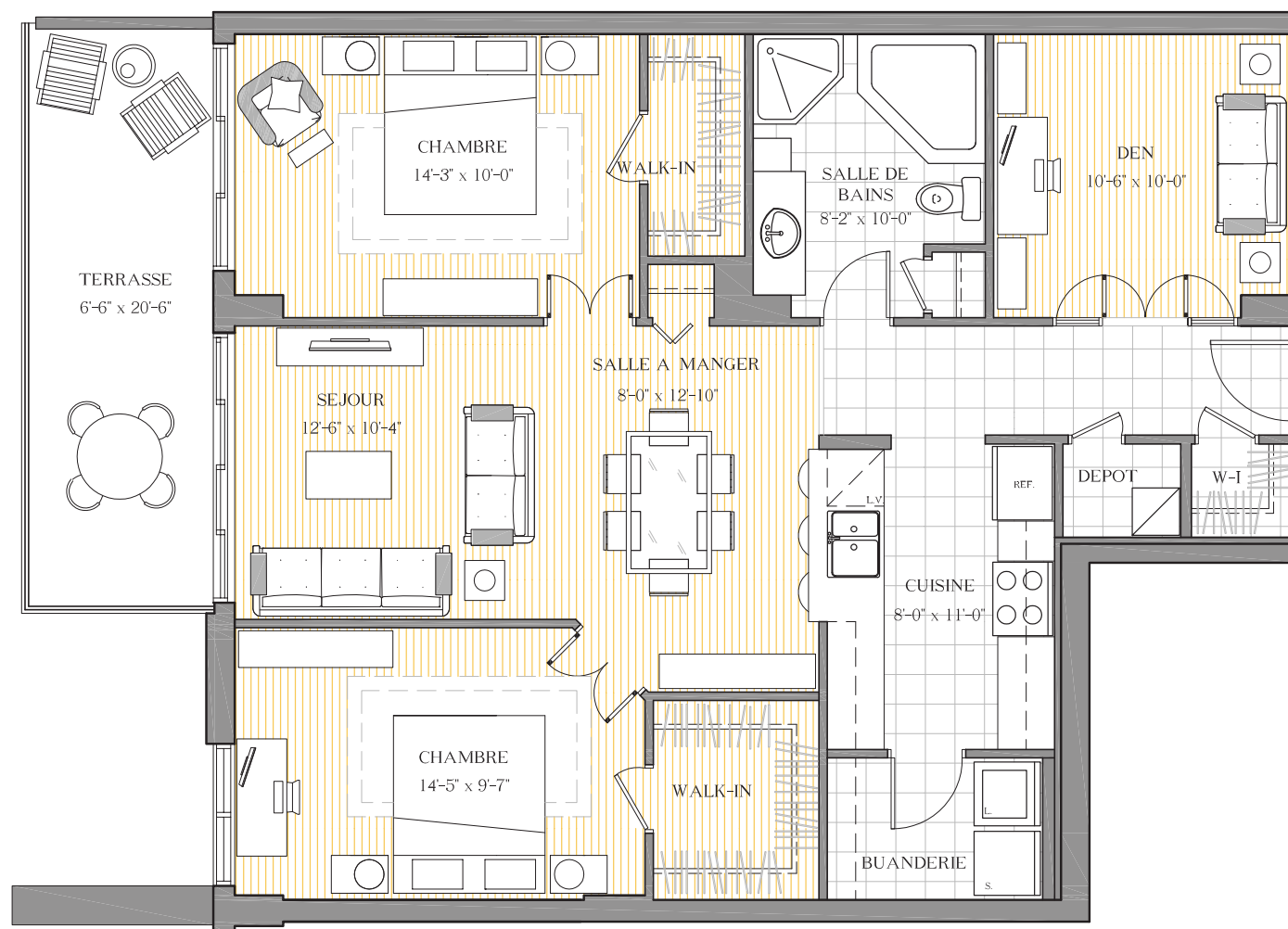
Les murs peuvent être épaissis sans préavis aux endroits où la mécanique, la structure et/ou l'insonorisation le nécessitent.

Les superficies et les dimensions sont approximatives et sujettes à des changements sans préavis et peuvent varier selon les conditions de chantier.

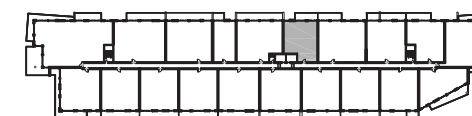
# IMAGINEZ...

Votre projet de condominium d'exception « Le Sommet II - Lac Saint-Augustin » vous permettra de réaliser des activités de plein air et sportives tel un après-midi de jogging ou de marche grâce aux facilités sportives entourant tel que pistes cyclables et grâce à sa localisation dans un environnement boisé avec accès au lac Saint-Augustin par des sentiers pédestres.

PROMOTEUR DE PASSION DE VOTRE ART DE VIVRE.



LE SOMMET II   
1094 pc



|             |         |
|-------------|---------|
| Superficie: | 1094 pc |
| Terrasse:   | 139 pc  |
| Total:      | 1233 pc |

#### NOTES IMPORTANTES :

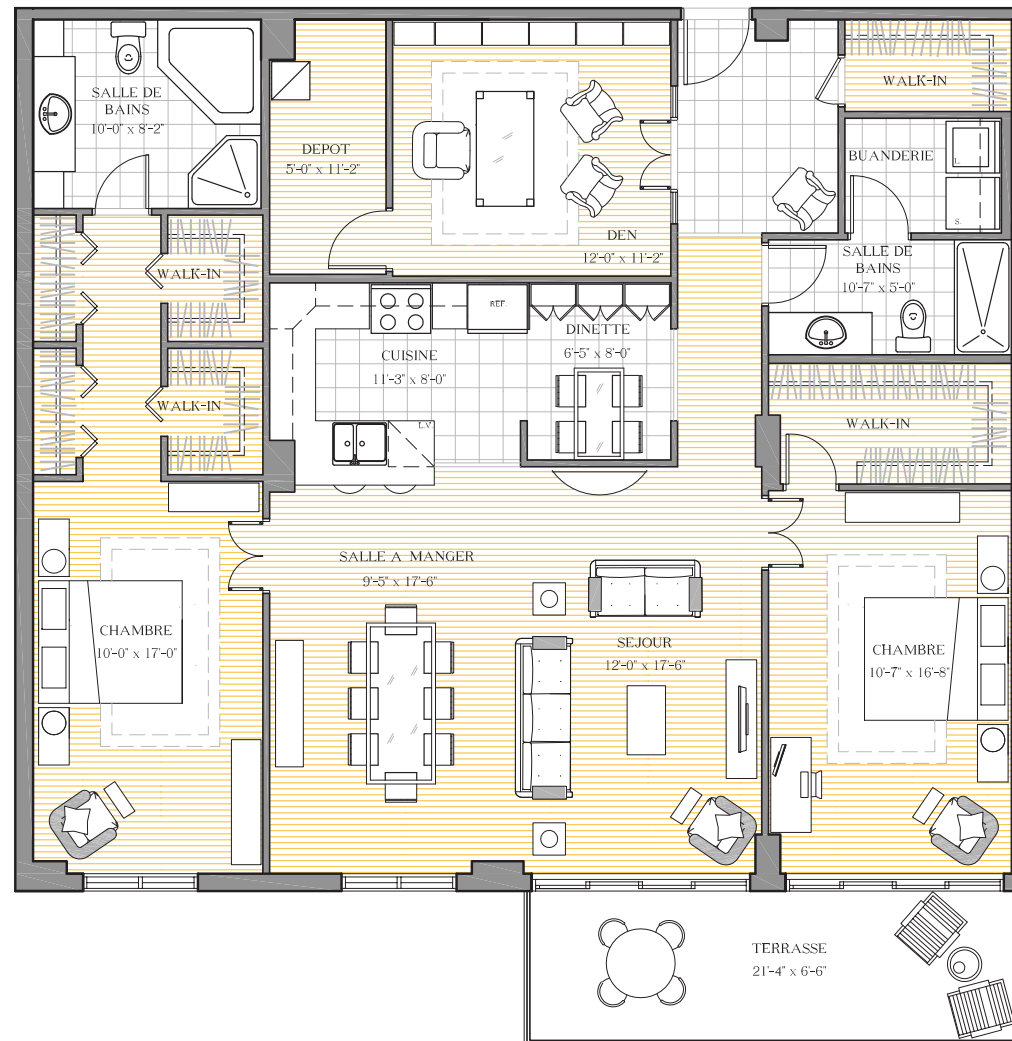
La superficie brute est calculée en incluant les murs extérieurs et la moitié des murs mitoyens.

Les retombées de plafond en gypse nécessaires pour la mécanique, la structure et/ou l'insonorisation seront faites aux endroits requis et peuvent être modifiées sans préavis.

Les murs peuvent être épaissis sans préavis aux endroits où la mécanique, la structure et/ou l'insonorisation le nécessitent.

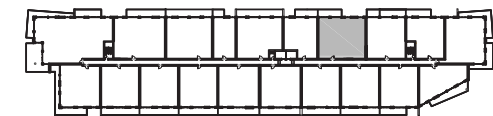
Les superficies et les dimensions sont approximatives et sujettes à des changements sans préavis et peuvent varier selon les conditions de chantier.





# LE SOMMET # P

1655 pc



|             |         |
|-------------|---------|
| Superficie: | 1655 pc |
| Terrasse:   | 144 pc  |
| Total:      | 1799 pc |

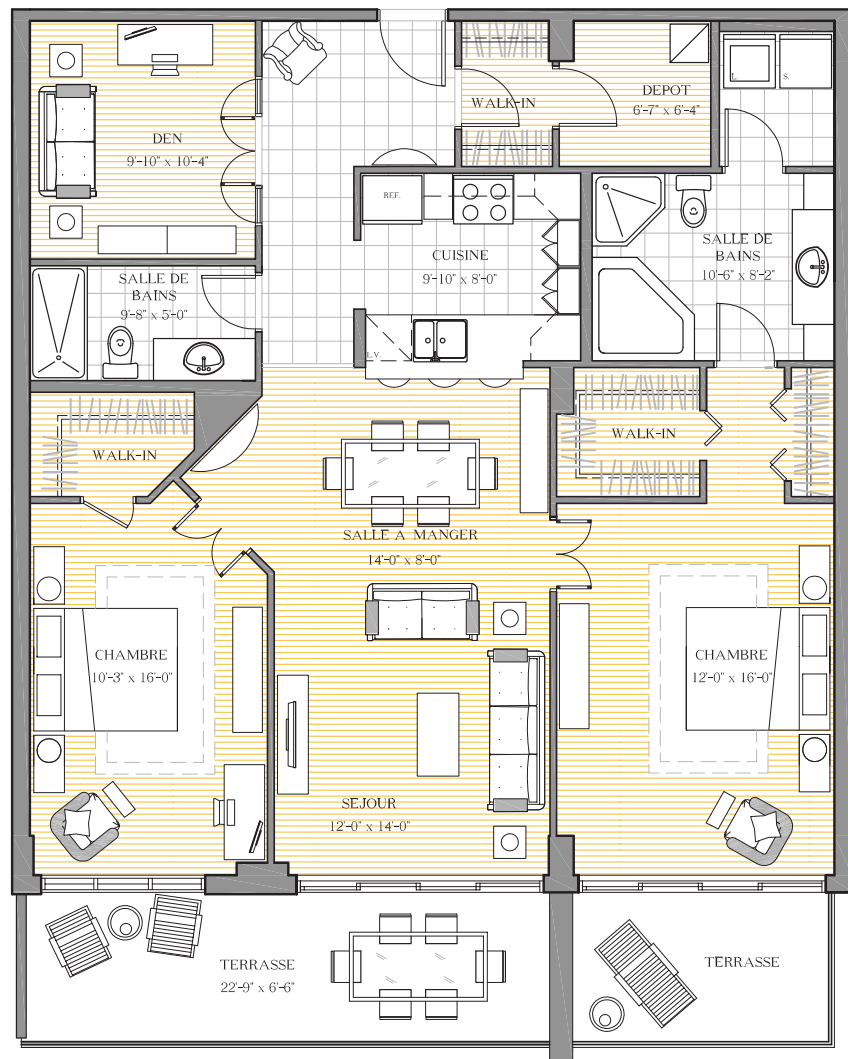
### NOTES IMPORTANTES :

La superficie brute est calculée en incluant les murs extérieurs et la moitié des murs mitoyens.

Les retombées de plafond en gypse nécessaires pour la mécanique, la structure et/ou l'insonorisation seront faites aux endroits requis et peuvent être modifiées sans préavis.

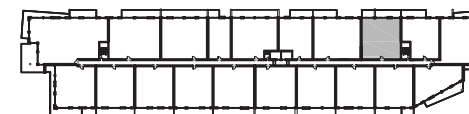
Les murs peuvent être épaissis sans préavis aux endroits où la mécanique, la structure et/ou l'insonorisation le nécessitent.

Les superficies et les dimensions sont approximatives et sujettes à des changements sans préavis et peuvent varier selon les conditions de chantier.



# LE SOMMET # Q

1365 pc



|             |         |
|-------------|---------|
| Superficie: | 1365 pc |
| Terrasse:   | 236 pc  |
| Total:      | 1601 pc |

### NOTES IMPORTANTES :

La superficie brute est calculée en incluant les murs extérieurs et la moitié des murs mitoyens.

Les retombées de plafond en gypse nécessaires pour la mécanique, la structure et/ou l'insonorisation seront faites aux endroits requis et peuvent être modifiées sans préavis.

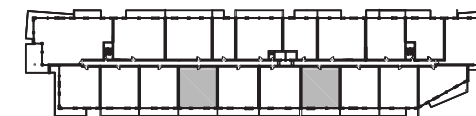
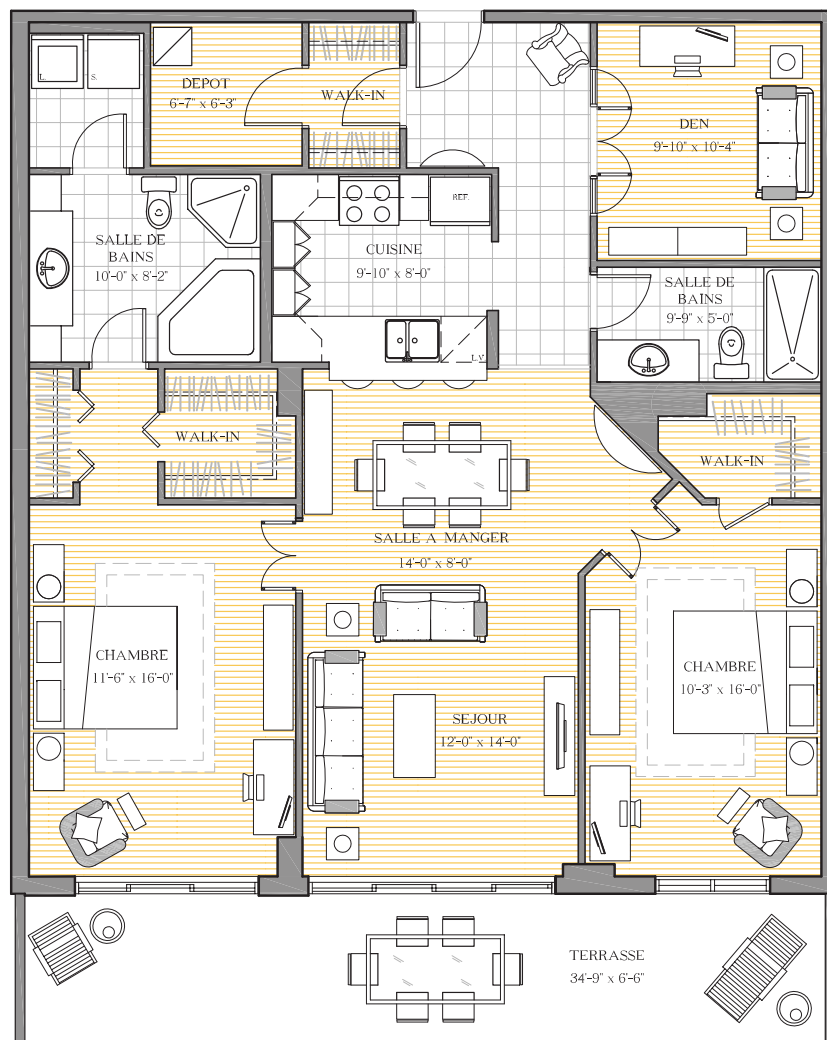
Les murs peuvent être épaissis sans préavis aux endroits où la mécanique, la structure et/ou l'insonorisation le nécessitent.

Les superficies et les dimensions sont approximatives et sujettes à des changements sans préavis et peuvent varier selon les conditions de chantier.



## IMAGINEZ...

Vivre aux condominiums « Le Sommet II - Lac Saint-Augustin » c'est s'assurer une qualité de vie, une valeur d'investissement sûr, une tranquillité dans un boisé naturel tout en ayant la proximité de la ville de Québec à seulement 15 minutes. Le projet est localisé à proximité de plusieurs services.



|             |         |
|-------------|---------|
| Superficie: | 1345 pc |
| Terrasse:   | 234 pc  |
| Total:      | 1579 pc |

### NOTES IMPORTANTES :

La superficie brute est calculée en incluant les murs extérieurs et la moitié des murs mitoyens.

Les retombées de plafond en gypse nécessaires pour la mécanique, la structure et/ou l'insonorisation seront faites aux endroits requis et peuvent être modifiées sans préavis.

Les murs peuvent être épaissis sans préavis aux endroits où la mécanique, la structure et/ou l'insonorisation le nécessitent.

Les superficies et les dimensions sont approximatives et sujettes à des changements sans préavis et peuvent varier selon les conditions de chantier.



## PRESTATIONS RAFFINÉES EXCEPTIONNELLES POUR UNE DEMEURE UNIQUE.

### IMAGINEZ...

Structure de béton, rendement acoustique idéal

2 ascenseurs

Piscine intérieure

Salle Fitness - bicyclette, tapis roulant

Salle de jeux pour les petits, billard et cartes

Salle de réception avec cuisine au niveau Penthouse

2 Suites d'invités incluant cuisine, salon, salle de bain

Piscine extérieure au sel chauffée

Bâtiment sécurisé par gicleur, système d'intercom et système d'alarme

Génératrice pour système d'urgence

2 Chutes à déchets sur chacun des étages (une domestique et une recyclage)

2 espaces pour lave-auto aux stationnements

Stationnement intérieur double avec dépôt privé

Cuisine avec panneaux moulurés

Comptoir de granite (cuisine et salle de bain)

Évier et hotte en stainless

Couvre-plancher en céramique et plancher-flottant

Grande salle de bain avec bain et douche séparés

Garde-robe Walk-in

Grand balcon

Vue panoramique époustouflante

Et encore plus...

### UN SITE IDÉAL POUR UNE VIE HARMONIEUSE.



### POUR UNE DÉCORATION INTÉRIEURE HARMONIEUSE AVEC VOTRE ART DE VIVRE.

Deux agencements de décor ont été soigneusement étudiés et conçus. Ils savent conjuguer le granite, le verre, la céramique, la peinture, les planchers, les moulures, dans un tout emprunt de finesse.

### À VOUS DE CHOISIR !

Note générale : L'esquisse, les perspectives, les photographies et le plan d'ensemble de cette brochure ne sont que des représentations artistiques et sont présentés qu'à titre indicatif. Ceux-ci n'engagent en rien le promoteur, le constructeur et/ou l'architecte. Des modifications et réaménagements peuvent être effectués sans préavis et au gré du promoteur.

### LE SOMMET II CONDOMINIUMS LAC SAINT-AUGUSTIN

Tél. : 418 877-9777

[www.condoslesommet.com](http://www.condoslesommet.com)

[info@condoslesommet.com](mailto:info@condoslesommet.com)

4957, rue Lionel-Groulx, bureau 107

Saint-Augustin-de-Desmaures (Québec) G3A 0M7

PROMOTEUR DE PASSION DE VOTRE ART DE VIVRE.